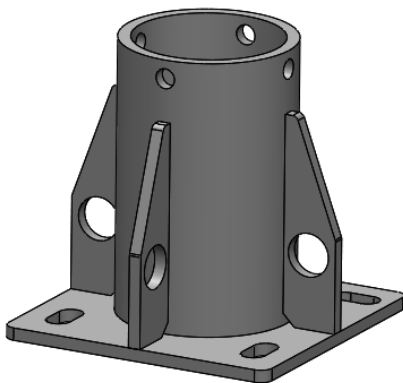


APPLICATION

L'embase de sol inox Davitrac™ / Davimast™ est exclusivement destinée à être positionnée avec le Davitrac™ ou Davimast™ fabriqué par Tractel®. Cette embase permet au Davitrac™ ou au Davimast™ d'être installé en tout point sur une surface horizontale. Elle est équipée de 4 points d'ancrage EPI de 150 kg. Au maximum, 2 opérateurs peuvent se sécuriser lors de l'installation du Davitrac™ ou Davimast™.



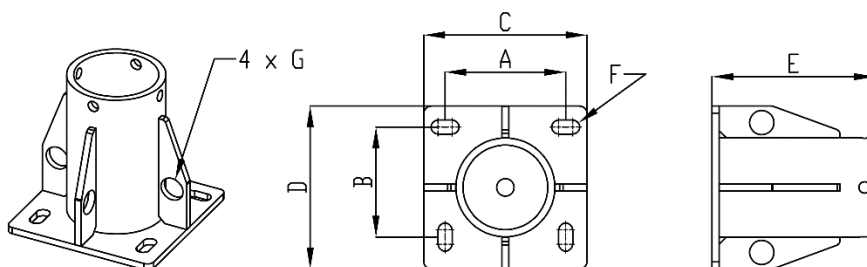
L'embase de sol Davitrac™ / Davimast™ se fixe au sol avec 4 chevilles chimiques pour charge lourde de diamètre 16 mm.

Sa mise en œuvre se fait sans outils spécifiques et est simple et rapide.

Elle permet la rotation de la potence Davitrac™ ou du Davimast™ sur 360°.

CARACTERISTIQUES TECHNIQUES

- Matériel : inox 316 L
- Poids nu : 13.4 kg
- A : 170 mm
- B : 155 mm
- C : 230 mm
- D : 230 mm
- E : 230 mm
- F : 20 mm
- G : Point d'ancrage antichute



STANDARDS APPLICABLES

- EN795-A:2012 : Point d'ancrage antichute
- CEN/TS16415 : Multi utilisateur de 150 kg

PRODUITS EXISTANTS

Code	Description	Poids	Dimensions
218008	Embase de sol inox Davimast™ / Davitrac™	13.4 kg	230 x 230 x 230 mm

INFORMATIONS LOGISTIQUES

Code	Description	Code EAN	Poids (incl. emballage)	Dimensions emballage
218008	Embase de sol inox Davimast™ / Davitrac™	3600232180081	13.5 kg	230 x 230 x 230 mm